

# Karten und Transponder

## Kartensysteme

Neben RFID-Lesern erhalten Sie bei BALTECH auch Karten und Schlüsselanhänger für die folgenden Kartensysteme:

- MIFARE DESFire
- MIFARE Classic
- MIFARE Plus

Für die reibungslose Einführung im Projekt sorgen unsere ergänzenden Dienstleistungen.



## Dienstleistungen

### Beratung bei der Auswahl

Sie starten ohne vorgegebenes Kartensystem? Dann helfen wir Ihnen bei der Auswahl – basierend auf Ihren Anforderungen und unserer langjährigen Erfahrung mit allen gängigen Systemen und Varianten.

### Kartenstruktur entwickeln

Auf Ihr Projekt zugeschnitten, entwickeln wir die passende Kartenstruktur. Diese umfasst die Einteilung des Kartenspeichers in die einzelnen Anwendungen (z. B. Zutrittskontrolle, Kantinenzahlung etc.), Schlüssel und Berechtigungen für den Zugriff auf die Anwendungen, sowie die Anwendungsdaten selbst. Dabei berücksichtigen wir nicht nur aktuell geplante, sondern auch mögliche zukünftige Anwendungen. Das erspart Ihnen die mühsame Neuformatierung bereits ausgegebener Karten, wenn Sie später eine zusätzliche Anwendung einführen.

### Bewährte Sicherheitsmaßnahmen

Zum Schutz der sensiblen Anwendungsdaten weisen wir jeder Anwendung einen eigenen Schlüssel zu. Das heißt für Sie:

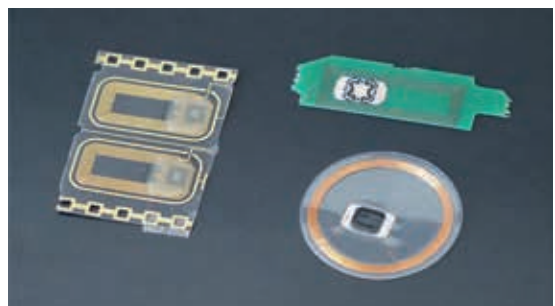
- Jeder Anwendungsanbieter muss nur den Schlüssel für seine Anwendung kennen, hat also keinen Zugriff auf andere Daten auf der Karte.
- Wird ein Schlüssel kompromittiert, beeinträchtigt das die Sicherheit aller anderen Anwendungen nicht. Und Sie können eingrenzen, wer für einen kompromittierten Schlüssel verantwortlich ist.

### Karten formatieren

Wir bringen die Kartenstruktur auf die Karten auf und drucken auf Wunsch die Kartennummer auf. Gerne stellen wir Ihnen die Kartenstruktur auch in Form eines sogenannten *Jobfiles* zur Verfügung. Mit diesem – und unserem kostenlosen Tool *BALTECH Card Formatter* – können Sie die Karten sicher und ohne Expertenwissen vor Ort (nach-)formatieren.

## Spezialanfertigungen

Bei Bedarf entwickeln und produzieren wir auch individuelle Transponder nach Ihren Vorgaben, z. B. für schwierige Einbauumgebungen. Auf Anfrage erstellen wir Ihnen gerne ein Angebot.



## Bestellung & weitere Infos

- Um Ihre Bestellung aufzugeben, kontaktieren Sie uns unter [sales@baltech.de](mailto:sales@baltech.de) oder +49 0811-99881-0.
- Details zum BALTECH Card Formatter finden Sie im *Card Formatter-Datenblatt*.
- Weitere Infos zum Thema „Karten formatieren“ finden Sie unter [docs.baltech.de/format-cards-best-practices](https://docs.baltech.de/format-cards-best-practices)